

GESTIONE SERVIZIO DOMICILIO E ASPORTO

DOMICILIO

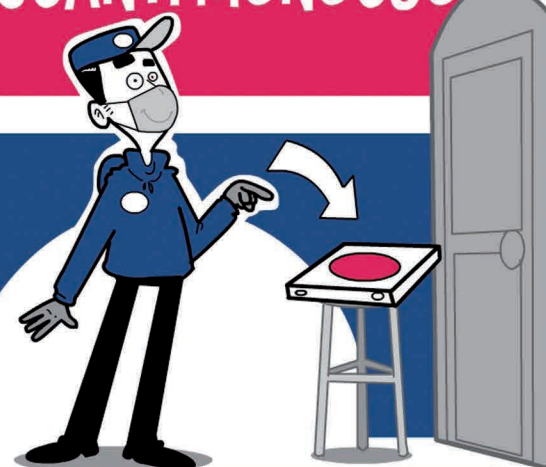


1

I TRASPORTATORI SONO TENUTI AD INDOSSARE MASCHERINA E GUANTI MONOUSO

2

I TRASPORTATORI NON DEVONO ENTRARE NEL DOMICILIO DEL CLIENTE MA LASCIARE IL CIBO SULL'USCIO



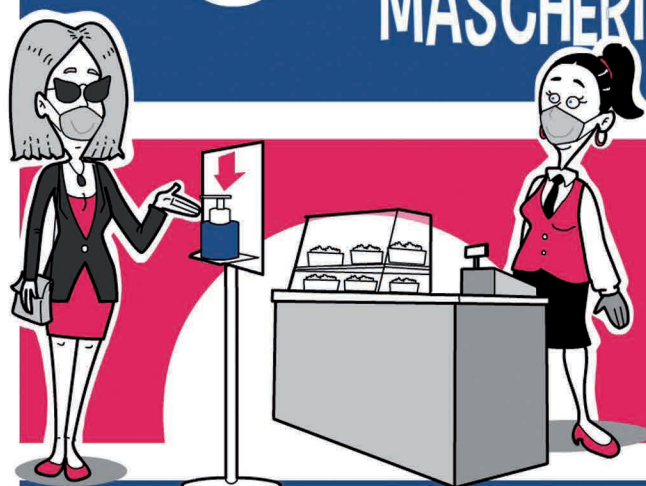
3

FAVORIRE SISTEMI DI PAGAMENTO ELETTRONICI O, IN CASO DI PAGAMENTO IN CONTANTI, EVITARE IL CONTATTO DIRETTO

ASPORTO

1

IN NEGOZIO, ALL'ATTO DELLA CONSEGNA, SIA IL LAVORATORE CHE IL CLIENTE DEVONO INDOSSARE MASCHERINA E GUANTI MONOUSO



2

METTERE A DISPOSIZIONE DEI CLIENTI GEL IGIENIZZANTE PER LE MANI

3

FAVORIRE SISTEMI DI PAGAMENTO ELETTRONICI E PROVVEDERE ALLA DISINFEZIONE MANI E POS

